

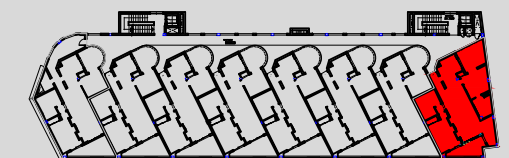


**BALCÓN
DEL PUERTO**
TAZACORTE LA PALMA
AVENIDA DEL EMIGRANTE N°10

VIVIENDA TIPO A
PLANTA 2º



| Superficies útiles: | |
|------------------------|------------------|
| Recibidor | 2,67 m2 |
| Cocina | 8,77 m2 |
| Salón - Comedor | 31,63 m2 |
| Dormitorio 1 | 11,08 m2 |
| Distribuidor | 1,63 m2 |
| Dormitorio 2 | 13,56 m2 |
| Baño 1 | 5,76 m2 |
| Baño 2 | 7,66 m2 |
| Sup Útil Total | 82,76 m2 |
| Sup Const Total | 106,56 m2 |
| | |
| Terraza | 7,54 m2 |



Nota: EL PRESENTE PLANO PUEDE QUEDAR SUJETO A POSIBLES VARIACIONES MOTIVADAS POR EL PROCESO CONSTRUCTIVO




BALCÓN DEL PUERTO
 TAZACORTE LA PALMA
 AVENIDA DEL EMIGRANTE N°10

VIVIENDA TIPO
BCDEFG
PLANTA PRIMERA



| Superficies útiles: | |
|------------------------|-----------------|
| Recibidor | 2,67 m2 |
| Cocina | 8,57 m2 |
| Salón - Comedor | 23,03 m2 |
| Dormitorio 1 | 9,70 m2 |
| Distribuidor | 1,63 m2 |
| Dormitorio 2 | 13,76 m2 |
| Baño 1 | 7,64 m2 |
| Sup Útil Total | 67,00 m2 |
| Sup Const Total | 89,05 m2 |

| | |
|---------|----------|
| Terraza | 10,00 m2 |
| Patio | 8,37 m2 |



Nota: EL PRESENTE PLANO PUEDE QUEDAR SUJETO A POSIBLES VARIACIONES MOTIVADAS POR EL PROCESO CONSTRUCTIVO

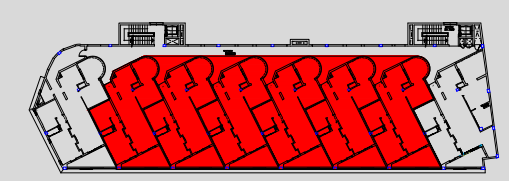

BALCÓN DEL PUERTO
 TAZACORTE LA PALMA
 AVENIDA DEL EMIGRANTE N°10

VIVIENDA TIPO
BCDEFG
PLANTA 2º y 3º



| Superficies útiles: | |
|------------------------|-----------------|
| Recibidor | 2,67 m2 |
| Cocina | 8,57 m2 |
| Salón - Comedor | 23,03 m2 |
| Dormitorio 1 | 9,70 m2 |
| Distribuidor | 1,63 m2 |
| Dormitorio 2 | 13,76 m2 |
| Baño 1 | 7,64 m2 |
| Sup Útil Total | 67,00 m2 |
| Sup Const Total | 89,05 m2 |

| | |
|---------|----------|
| Terraza | 10,00 m2 |
|---------|----------|



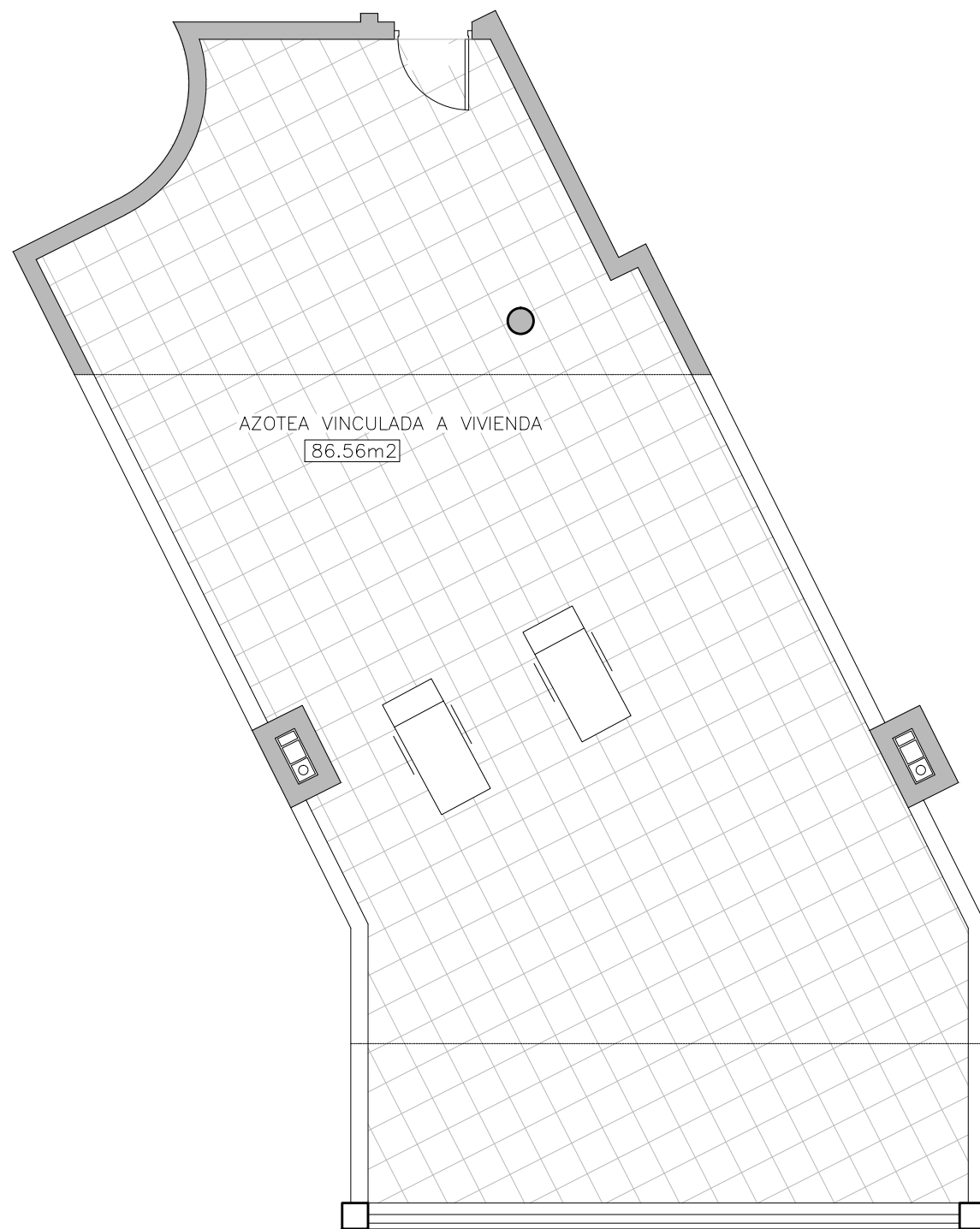
Nota: EL PRESENTE PLANO PUEDE QUEDAR SUJETO A POSIBLES VARIACIONES MOTIVADAS POR EL PROCESO CONSTRUCTIVO





VIVIENDA TIPO
B C D E F G
PLANTA SOBRE ALTURA

| | |
|---------------------|----------|
| Superficies útiles: | |
| Sup Útil Total | 86,56 m2 |



Nota: EL PRESENTE PLANO PUEDE QUEDAR SUJETO A POSIBLES VARIACIONES MOTIVADAS POR EL PROCESO CONSTRUCTIVO



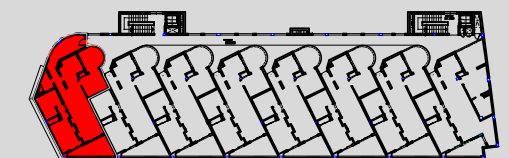


VIVIENDA TIPO H
PLANTA PRIMERA



| Superficies útiles: | |
|------------------------|------------------|
| Recibidor | 13,64 m2 |
| Cocina | 8,60 m2 |
| Salón - Comedor | 22,75 m2 |
| Dormitorio 1 | 9,07 m2 |
| Distribuidor | 1,64 m2 |
| Dormitorio 2 | 13,70 m2 |
| Baño 1 | 8,31 m2 |
| Baño 2 | 4,26m2 |
| Sup Útil Total | 81,97 m2 |
| Sup Const Total | 108,25 m2 |

| | |
|---------|---------|
| Terraza | 10,00m2 |
| Patio | 8,63 m2 |



Nota: EL PRESENTE PLANO PUEDE QUEDAR SUJETO A POSIBLES VARIACIONES MOTIVADAS POR EL PROCESO CONSTRUCTIVO

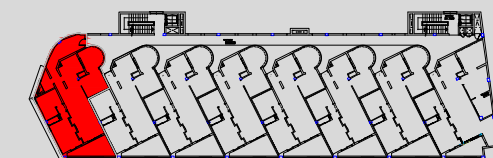




VIVIENDA TIPO H
PLANTA 2º y 3º

| Superficies útiles: | |
|------------------------|------------------|
| Recibidor | 13,64 m2 |
| Cocina | 8,60 m2 |
| Salón - Comedor | 22,75 m2 |
| Dormitorio 1 | 9,07 m2 |
| Distribuidor | 1,64 m2 |
| Dormitorio 2 | 13,70 m2 |
| Baño 1 | 8,31 m2 |
| Baño 2 | 4,26m2 |
| Sup Útil Total | 81,97 m2 |
| Sup Const Total | 108,25 m2 |

| | |
|---------|---------|
| Terraza | 9,85 m2 |
|---------|---------|



Nota: EL PRESENTE PLANO PUEDE QUEDAR SUJETO A POSIBLES VARIACIONES MOTIVADAS POR EL PROCESO CONSTRUCTIVO

